

**UCHWAŁA NR RG-VIII/73/24  
RADY GMINY NOWINY**

z dnia 30 października 2024 r.

**w sprawie nadania nazwy ulicy „Karbońska” w miejscowości Szewce na  
terenie gminy Nowiny**

Na podstawie art. 18 ust. 2 pkt. 13, art. 40 ust. 1 ustawy z dnia 8 marca 1990 r. o samorządzie gminnym (Dz. U. z 2024 r., poz. 1465 ze zm.) Rada Gminy Nowiny uchwala, co następuje.

**§ 1.** Nadaje się ulicy położonej na terenie miejscowości Szewce, w obrębie geodezyjnym Szewce, w Gminie Nowiny, zlokalizowanej na działkach ewidencyjnych nr 351/9, 351/12 i 351/44, stanowiących własność Gminy Nowiny, wskazanej na załączniku do niniejszej uchwały, nazwę „Karbońska”.

**§ 2.** Lokalizację ulicy Karbońskiej, wymienionej w § 1, wskazano na mapie stanowiącej załącznik do niniejszej uchwały.

**§ 3.** Wykonanie uchwały powierza się Wójtowi Gminy Nowiny.

**§ 4.** Uchwała wchodzi w życie po upływie 14 dni od jej ogłoszenia w Dzienniku Urzędowym Województwa Świętokrzyskiego.

Przewodniczący Rady Gminy

**Marcin Wojcieszynski**

Załącznik do uchwały Nr RG-VIII/73/24  
Rady Gminy Nowiny  
z dnia 30 października 2024 r.

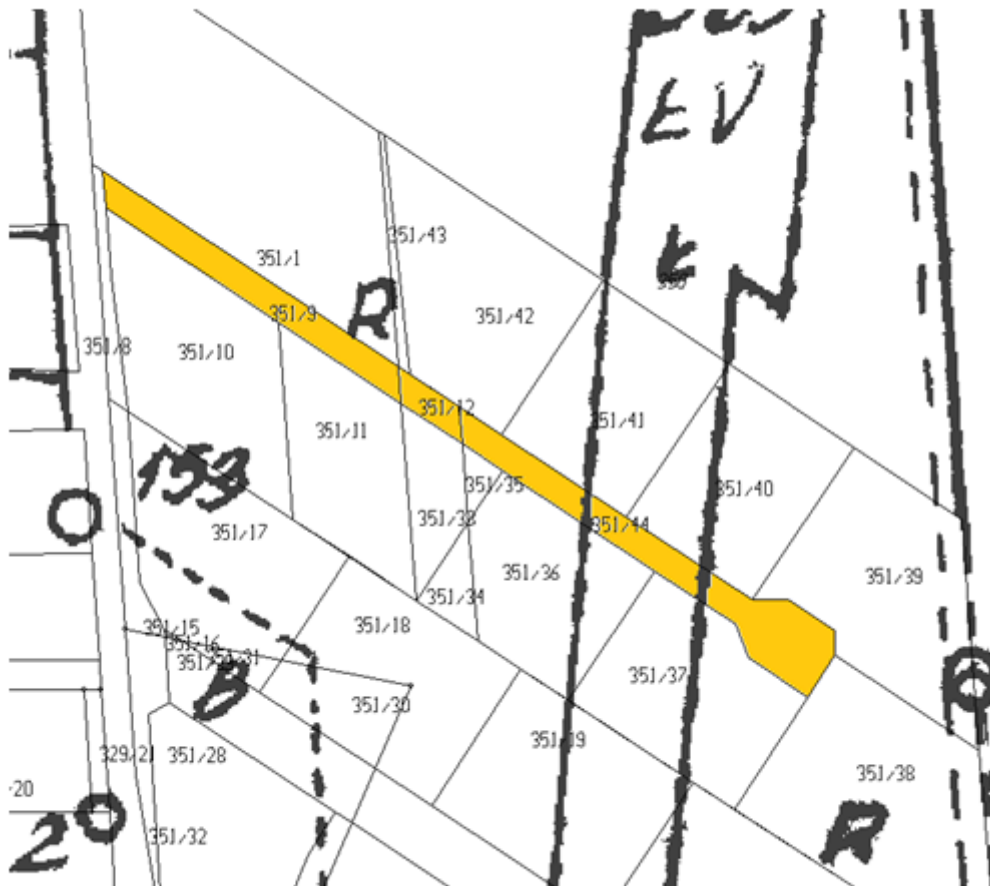
Województwo: świętokrzyskie

Powiat: kielecki

Jednostka ewidencyjna: 260417\_2 Nowiny

Obręb geodezyjny: 0015 Szewce

L.p.	Nr obrzebu	Nr działki	Charakter władania	Udział	Właściciel / Władający	Oznaczeniu użytku	Pow. użytku [ha]	Pow. działki [ha]
1.	0015	351/9	WŁ	1/1	Gmina Nowiny	RVI	0,0302	0,0302
2		351/12				RVI	0,0062	0,0062
3		351/44				ŁV RVI	0,0121 0,0352	0,0473



## **Uzasadnienie**

W miejscowości Szewce zlokalizowana jest droga dojazdowa, będąca własnością Gminy Nowiny, która nie ma jeszcze nadanej nazwy ulicy. Droga ta położona jest na działkach ewidencyjnych nr 351/9, 351/12 i 351/44.

W dniu 19.09.2024 r. odbyło się posiedzenie Komisji ds. nazewnictwa ulic i placów publicznych w miejscowościach znajdujących się na terenie Gminy Nowiny, powołanej zarządzeniem Wójta Gminy Nowiny WG.0050.61.2024 z dnia 17.05.2024 r. Ww. organ w wyniku głosowania jednogłośnie wybrał nazwę ulicy „Karbońska”.

Nadanie nazwy ww. drodze dojazdowej przyczyni się do zaprowadzenia ładu przestrzennego na terenie miejscowości Szewce w zakresie określania lokalizacji nieruchomości, w tym w zakresie wydzielonych zgodnie z miejscowym planem zagospodarowania przestrzennego Gminy Nowiny działek budowlanych.

Stąd podjęcie niniejszej uchwały w przedstawionej formie jest zasadne.

Przewodniczący Rady Gminy

**Marcin Wojcieszynski**